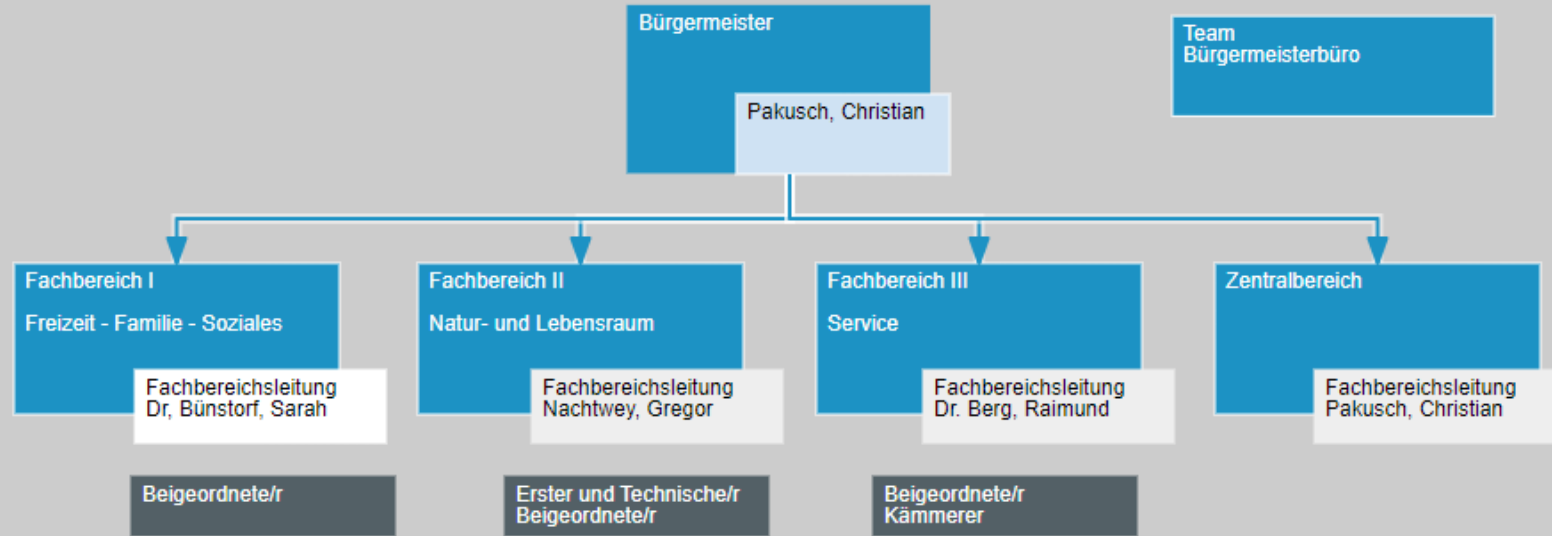


Verwaltungsvorstand



Darstellung
der Geschäftsbereiche

Personalrat

Personalratsvorsitz
Henneze, Uwe

Gleichstellungsbeauftragte

Schrader, Diana

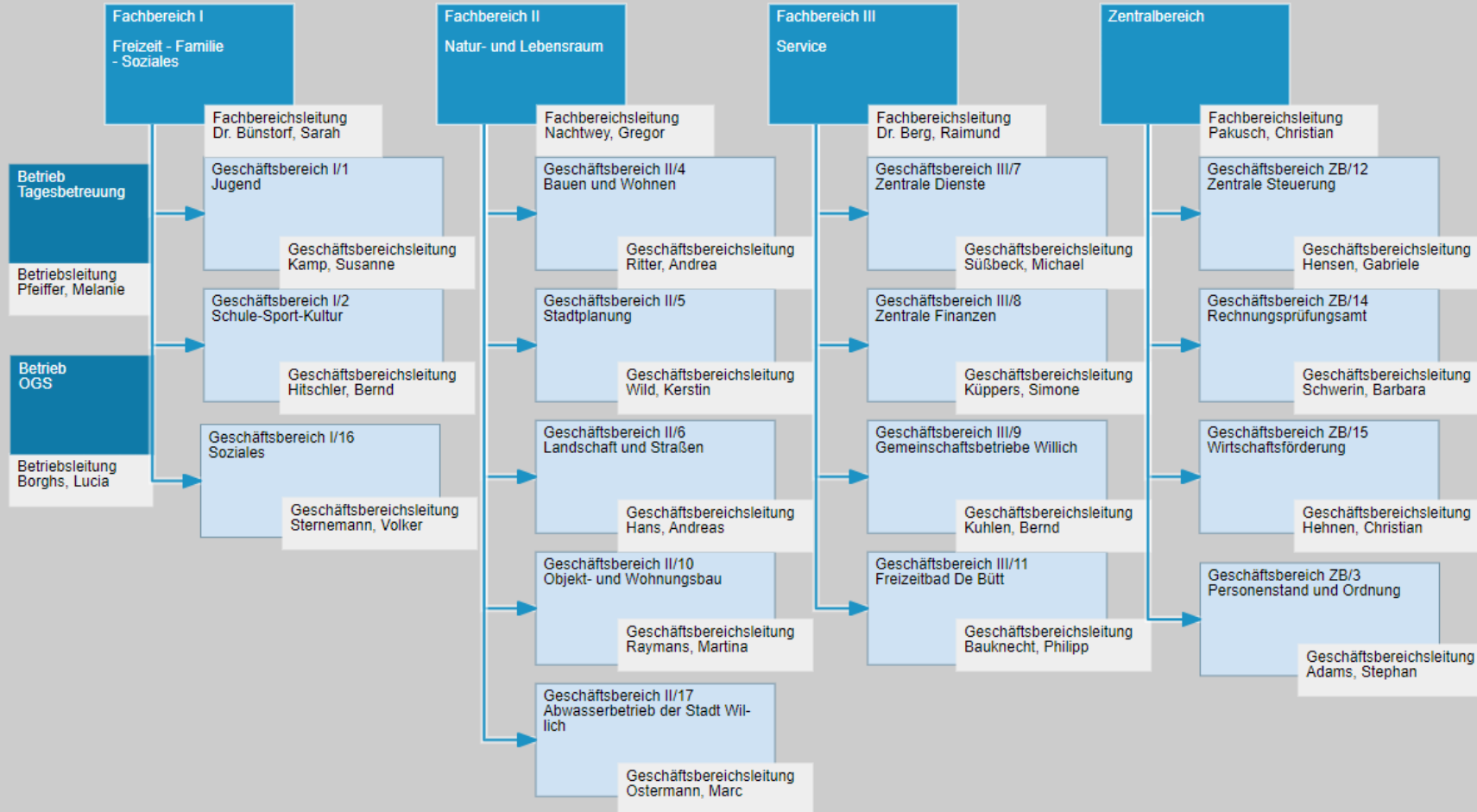
Schwerbehindertenvertretung

Vertrauensperson
Kanert, Paul

Jugend- und Auszubildenden-
vertretung

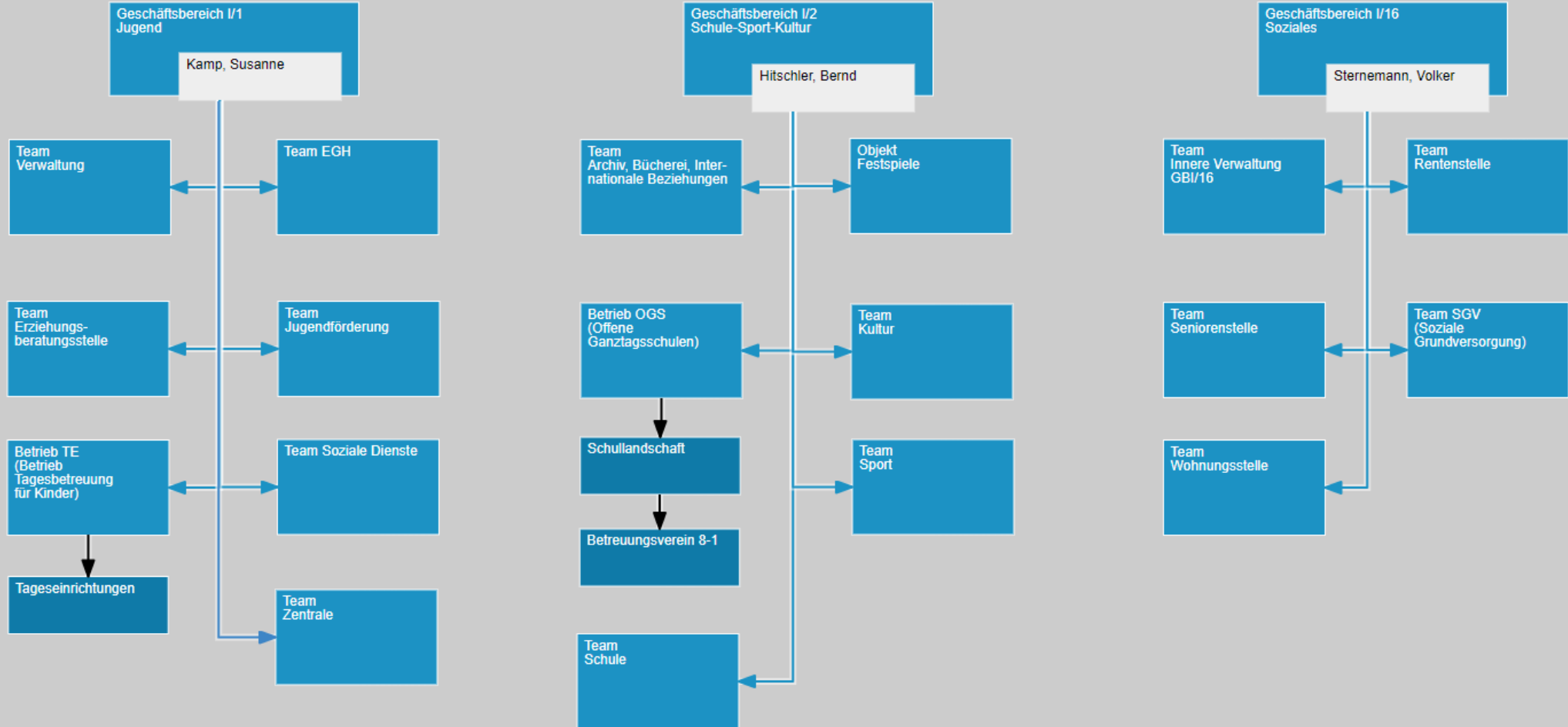
JAV-Vorsitz
Speck, Emma Sophie

Fachbereiche



Fachbereich I

Fachbereichsleitung
Dr. Bünstorf, Sarah



Fachbereich II
Fachbereichsleitung
Nachtwey, Gregor

Geschäftsbereich II/4
Bauen und Wohnen
Ritter, Andrea

Geschäftsbereich II/5
Stadtplanung
Wild, Kerstin

Geschäftsbereich II/8
Landschaft und Straßen
Hans, Andreas

Geschäftsbereich II/10
Objekt- und Wohnungsbau
Raymans, Martina

Geschäftsbereich II/17
Abwasserbetrieb der Stadt Willich
Ostermann, Marc

Team Bauaufsicht
Team Liegenschaften

Team Städtebau und Planung
Team Umwelt und nachhaltige Stadtentwicklung

Team Innere Verwaltung und Finanzen (GB II/8)
Team Kanal- und Straßenbau (GB II/8)

Team Beiträge, Satzungen und Verträge (GB II/8)
Team Grünflächen

Team Innere Verwaltung OWB
Team Bauunterhaltung

Team Energie
Team Neubau

Team Vermietung

Team Innere Verwaltung und Finanzen (GB II/17)
Team Kanal- und Straßenbau (GB II/17)

Team Kanalsanierung
Team Grundstücksentwässerung

Team Entwässerungsplanung und Kanalbetrieb
Team Beiträge, Satzungen und Verträge (GB II/17)

Fachbereich III

Fachbereichsleitung
Dr. Berg, Raimund

Geschäftsbereich III/7
Zentrale Dienste

Süßbeck, Michael

Team
Innere Dienste/
Gebäudemanagement

Team
Personalwirtschaft

Team
Reinigung

Geschäftsbereich III/8
Zentrale Finanzen

Küppers, Simone

Team
Kämmerei

Team
Steuern und
Gebühren

Team
Stadtkasse
Buchhaltung

Team
Stadtkasse
Vollstreckung

Geschäftsbereich III/9
Gemeinschaftsbetriebe Willich

Kuhlen, Bernd

Abteilung
Verwaltung
Friedhofsverwaltung

Abteilung
Tiefbau-
unterhaltung

Abteilung
Abfallwirtschaft
 Stadtreinigung

Abteilung
Grünflächen-
unterhaltung

Abteilung
Hochbau-
unterhaltung

Geschäftsbereich III/11
Freizeitbad DeBütt

Bauknecht, Philipp

Team
Innere Verwaltung
De Bütt

Team
Betrieb, Technik,
Ausbildung

Zentralbereich

Bürgermeister & Zentralbereichsleitung
Pakusch, Christian

Geschäftsbereich ZB/3
Personenstand und Ordnung

Adams, Stephan

Team
Allgemeine Ordnung

Schulze, Dominik
(TL)

Team
Schutz

Döhmen, Sascha
(TL)

Team
Standesamt

Franzen, Colette
(TK)

Team
Stadtteilbüro

Vogt, Yvonne
(TK)

Geschäftsbereich ZB/12
Zentrale Steuerung

Hensen, Gabriele

Team
Ratsbüro

Team
EDV

Team
Pressestelle

Team
Recht

Team
Zentrale
Vergabestelle

Gleichstellungstelle

Team
Organisations-
management

Ribbeck, Jörg
(TK)

Geschäftsbereich ZB/14
Rechnungsprüfungsamt

Schwerin, Barbara

Geschäftsbereich ZB/15
Wirtschaftsförderung

Hennen, Christian

Team
Wirtschaftsförderung

Team
Stadtmanagement

TL = Teamleitung
TK = Teamkoordination



Betrieb Tagesbetreuung für Kinder

Geschäftsbereichsleitung
Kamp, Susanne

Betriebsleitung
Pfeiffer, Melanie



Alperhof



Bengdbuchstraße



Blauland



Brücke
(inkl. Dependance
Niersbrücke)



Bullerbü



Furthstraße



Huiskenstraße



Kantstraße



LOK



Pappelallee



Traumland



Villa Kunterbunt

Betrieb Offene Ganztagschulen (OGS)

Geschäftsbereichsleitung

Hitschler, Bernd

Städtische Verwaltung der OGS

Betriebsleitung

Borghs, Lucia



Albert-Schweitzer



Astrid-Lindgren



Gottfried-Kricker



Hubertus



Kolping



Im Mühlenfeld



Vinhoven



Wekeln



Willicher Heide

Betreuungsverein 8-1

Vorstand

Schwerdtfeger, Brigitte
Borghs, Lucia
Praetor, Merlin

Geschäftsführung

Büschkes, Stefanie
Pospischill, Nicole



Astrid-
Lindgren



Kolping



Im
Mühlenfeld



Wekeln