

Umbau
Kempener Str. &
Aachener Str.
Willich Münchheide

Ioannis Papadakis

dr. papadakis GmbH
Kaiser-Otto-Platz 13
45276 Essen



Untersuchungsgebiet

Das Untersuchungsgebiet beträgt ca. 18,8 ha

- Gebäude (BA 1, BA 2, BA 3, Sprinklertank)

Größe: 2,49 ha

Randverteilung: 100%

Versickerung: 0 l/s.ha

Rauigkeit: 10 mm

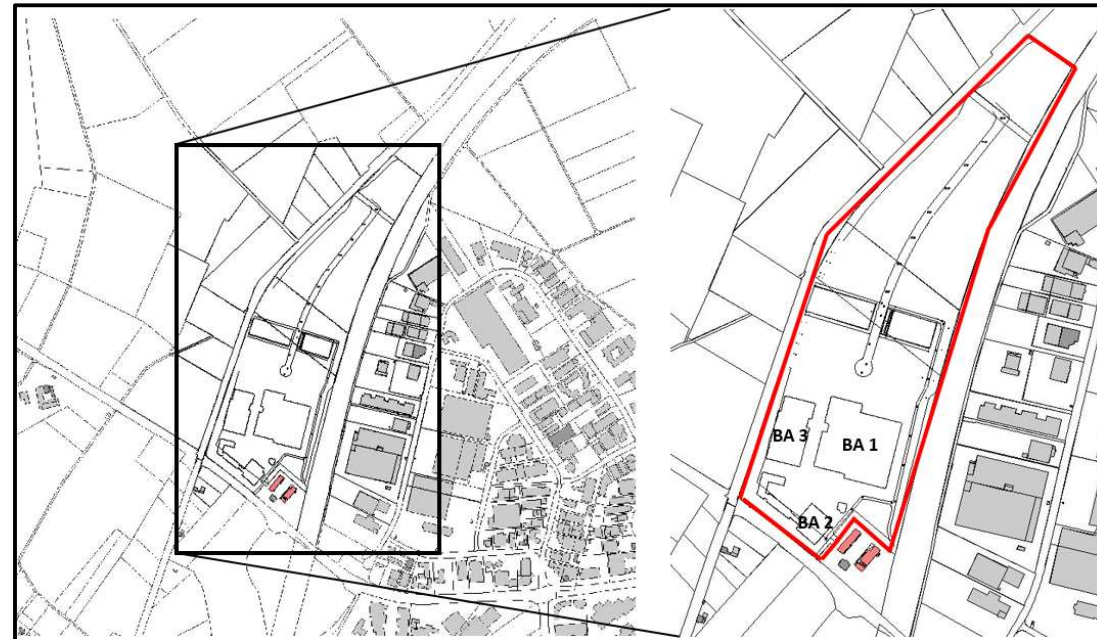
- Restliche Fläche

Größe: 16,31 ha

Anfangsversickerung: 166,67 l/s.ha

Endversickerung: 10 l/s.ha

Rauigkeit: 100 mm



Euler II, T=100 a, D=60 min

- Das Gesamtvolumen, das im Untersuchungsgebiet fällt, beträgt 3845,7 m³
- Bei einer gleichmäßigen Verteilung des Volumens auf die Fläche entspricht dies einer Einstauhöhe von 0,02 m
- Das Wasser konzentriert sich in 11 Mulden

Mulde	max. Gesamtvolumen (m ³)
M1	422,7
M2	40,9
M3	55,1
M4	190
M5	294,2
M6	205,3
M7	585,9
M8	96,6
M9	131,2
M10	63,6
M11	584,1

Gebäude	max. berechnete Wasserstand (m)
BA 1	≤ 0,05
BA 2	0,09
BA 3	0,4
Sprinklertank	≤ 0,05

Es besteht eine hohe Überflutungsgefahr für das Gebäude BA 3

Für die Gebäude BA 1, BA 2 und den Sprinklertank besteht keine Überflutungsgefahr



Vielen Dank
für Ihre
Aufmerksamkeit

dr. papadakis GmbH

Kaiser-Otto-Platz 13
45276 Essen
Tel. 0201-8589097-0

www.drpapadakis.de
hydrologia@drpapadakis.de

